



Les abeilles sauvages, qui sont-elles ?

Conférence dans le cadre du projet Life Wild Bees

Le projet LIFE « Wild Bees »

Le projet LIFE



- LIFE = **L'**Instrument **F**inancier de l'**E**urope
- Durée prévue : **5 ans** (Septembre 2021 – Décembre 2026)
- **8 bénéficiaires** dont le PNR Périgord-Limousin en tant que bénéficiaire coordinateur



Les bénéficiaires

- Les 5 Parcs Naturels Régionaux de Nouvelle-Aquitaine



- Le Laboratoire de recherche

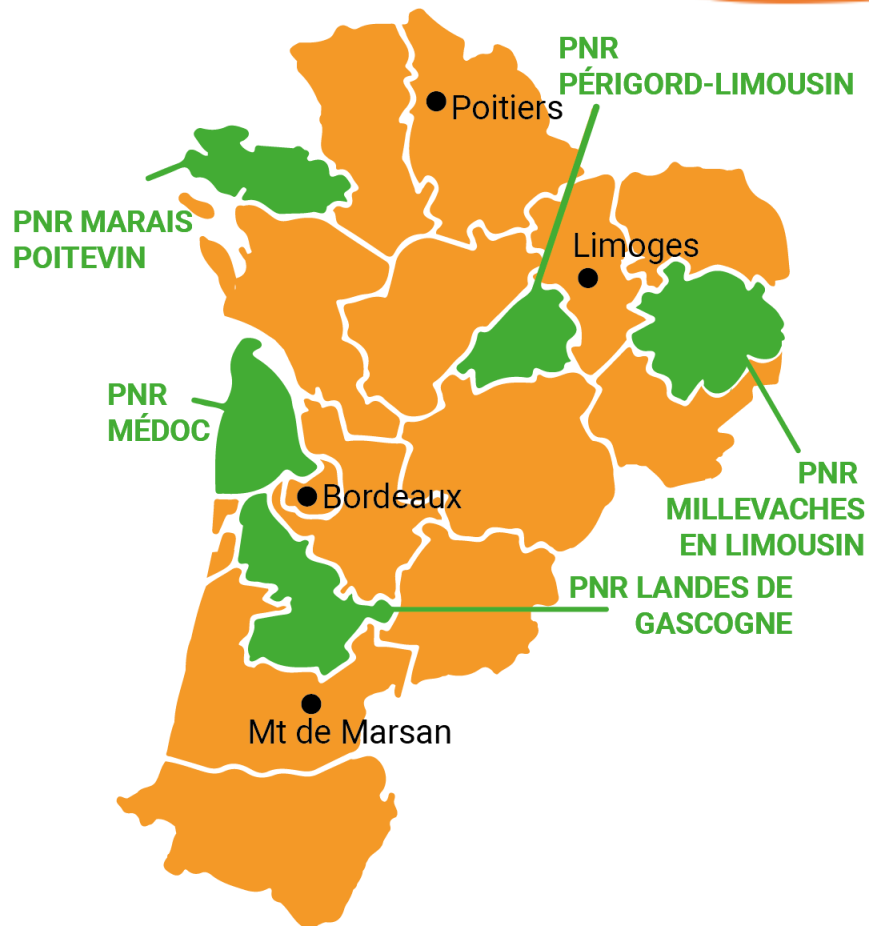


- Les partenaires associatifs



Le projet LIFE « Wild Bees »

Les grands axes du projet



Améliorer les connaissances pour mieux préserver les abeilles sauvages



Recréer un maillage dense d'habitat favorable



Développer et structurer une proposition de plants et graines d'origines locales



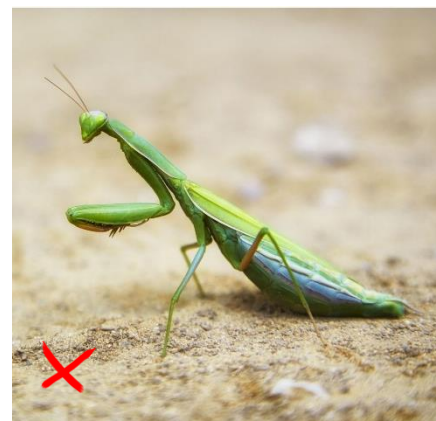
Transmettre les bonnes pratiques vers les professionnels des territoires et des citoyens

La pollinisation

- **78 %** des plantes à fleurs
 - **80 %** des cultures
- => pollinisation par les insectes

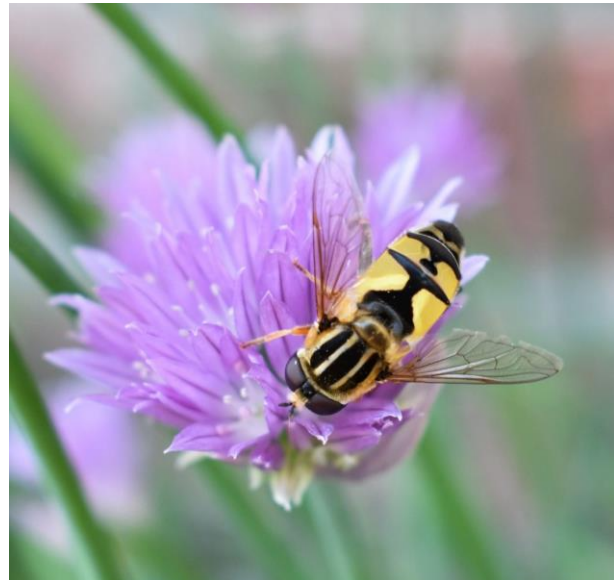


Qui sont les pollinisateurs ?



Les insectes pollinisateurs

Les diptères



Les papillons



Les coléoptères



Les abeilles



Les abeilles, qui sont-elles ?

Abeille domestique

→ Abeille domestique : 1 espèce

- Produit du miel
- Vit en colonie de **50 000 individus en moyenne**
- Taille de langue moyenne
- Butineuse généraliste



Les abeilles, qui sont-elles ?

Les abeilles sauvages



6 familles



Environ 1 000 espèces en France !

Abeilles sauvages



Andrena cineraria

Les abeilles sauvages

VARIABILITE MORPHOLOGIQUE

Les abeilles sauvages, leurs variabilités

De taille



Les abeilles sauvages , leurs variabilités

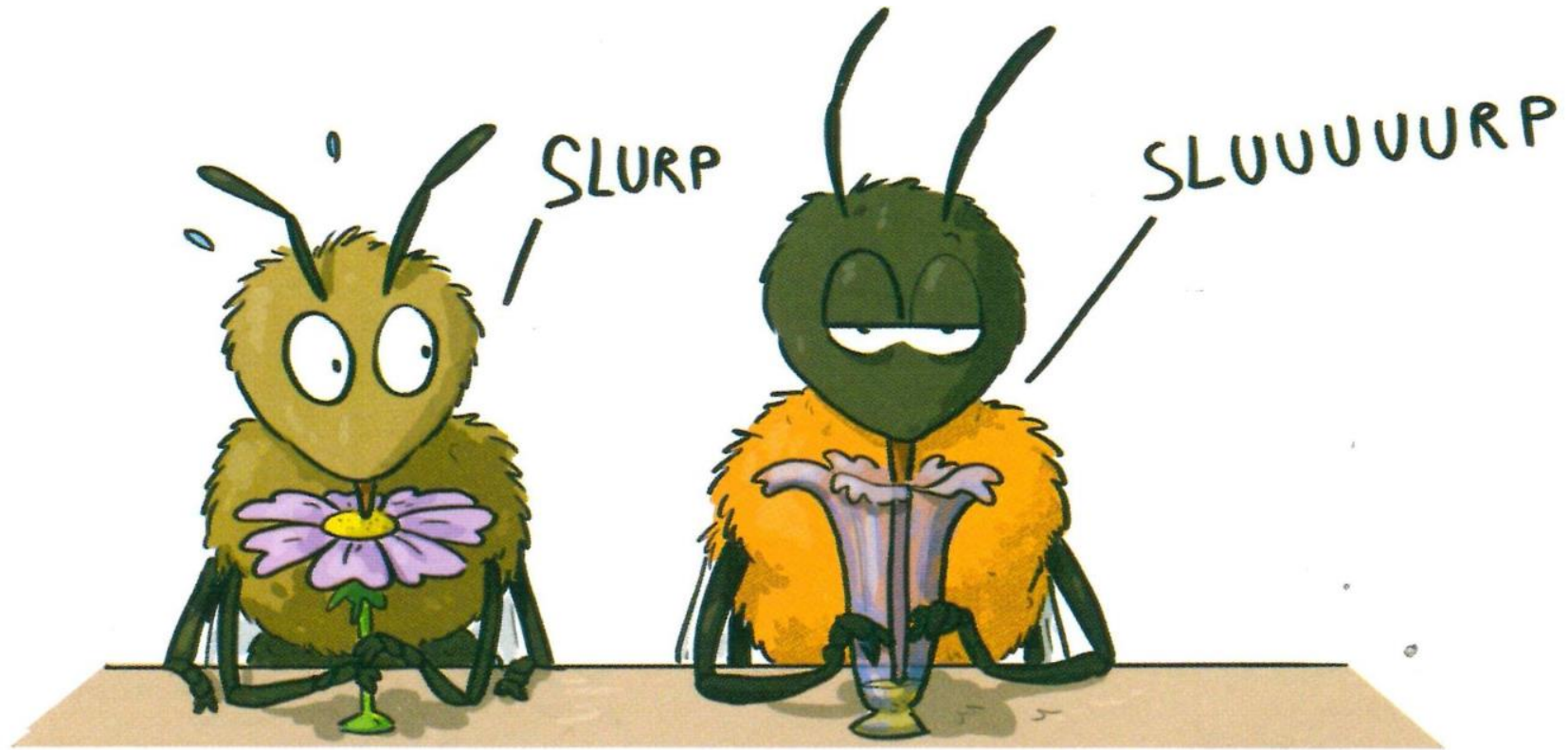
De langue



Bombus pascorum

Les abeilles sauvages , leurs variabilités

De langue



Les abeilles sauvages , leurs variabilités

De pilosité



Les abeilles sauvages , leurs variabilités

D'organes de récolte du pollen



Les abeilles sauvages , leurs variabilités

Dimorphisme sexuel



Eucère à longues antennes

© Michel Rauch



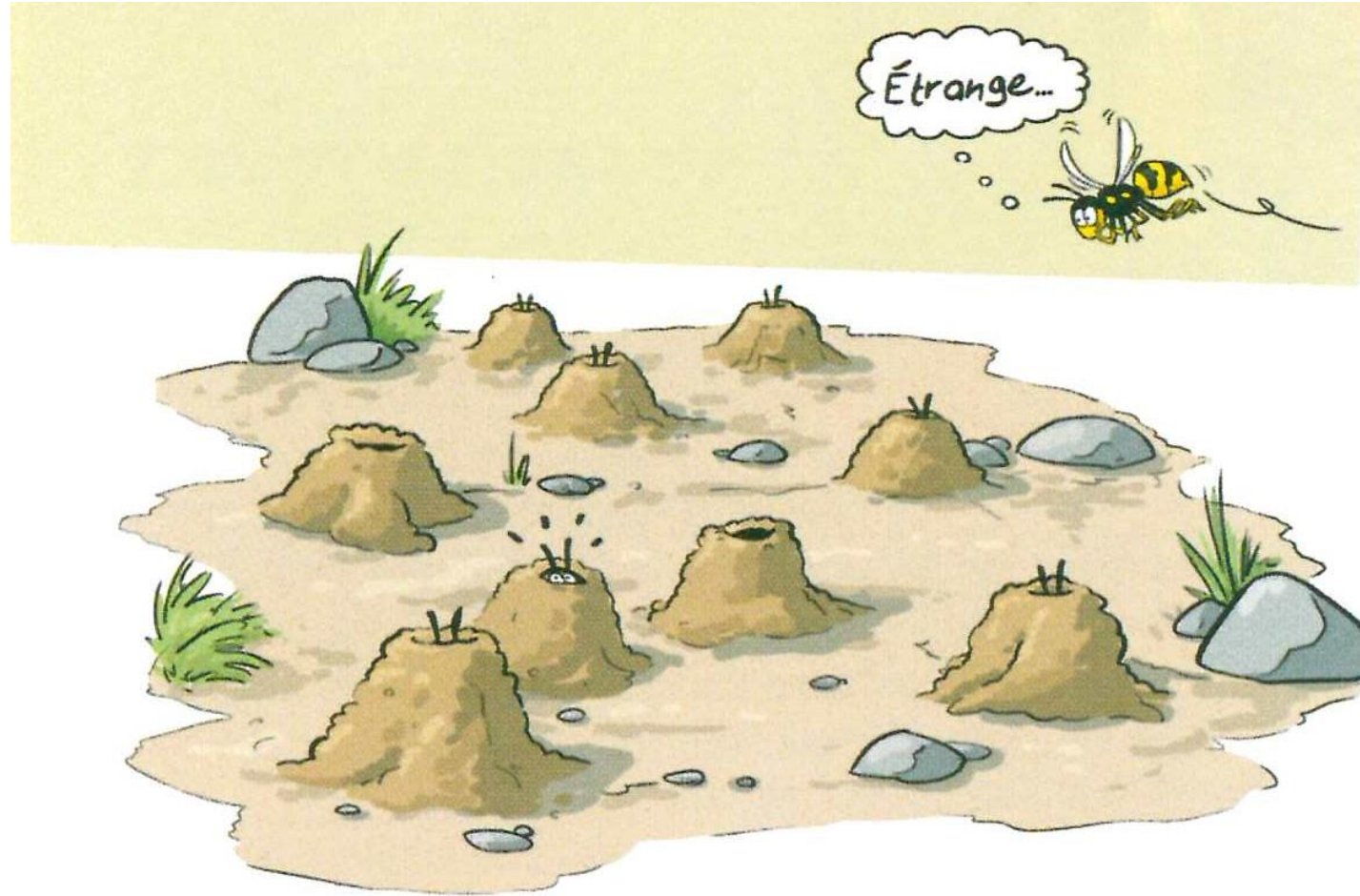
Osmie cornu

Les abeilles sauvages

Diversité de modes de vie

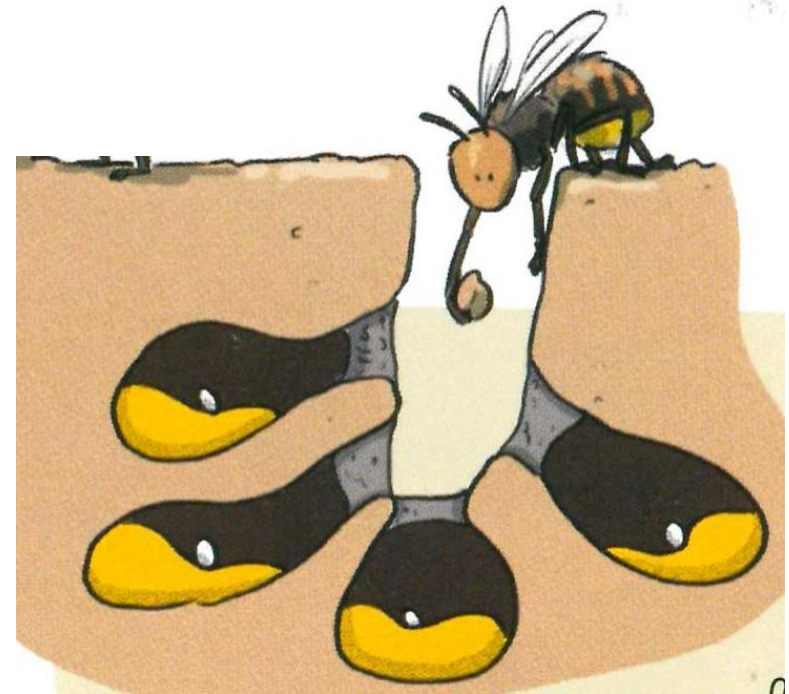
Les abeilles sauvages , leur mode de vie

Sociabilité



Les abeilles sauvages , leur mode de vie

Abeilles terricoles



Les abeilles sauvages , leur mode de vie

Abeilles xylicole



© Docteurcosmos



Les abeilles sauvages , leur mode de vie

Abeilles hélicicoles



Osmie

© Nicolas Vereecken

Les abeilles sauvages , leur mode de vie

Abeilles découpeuses de feuilles



En haut

Femelle de mégachile du rosier (*Megachile centuncularis*). Bien visibles, ses mandibules dentées sont un outil efficace pour découper des fragments de feuilles.

Ci-dessus

Deux nids de mégachiles en forme de cigares, longs de 15 cm environ, abritant chacun une dizaine de cellules larvaires emballées dans plusieurs couches de morceaux de feuilles.

Ci-contre

Cellule larvaire de mégachile faite de fragments de feuilles.

Les abeilles sauvages , leur mode de vie

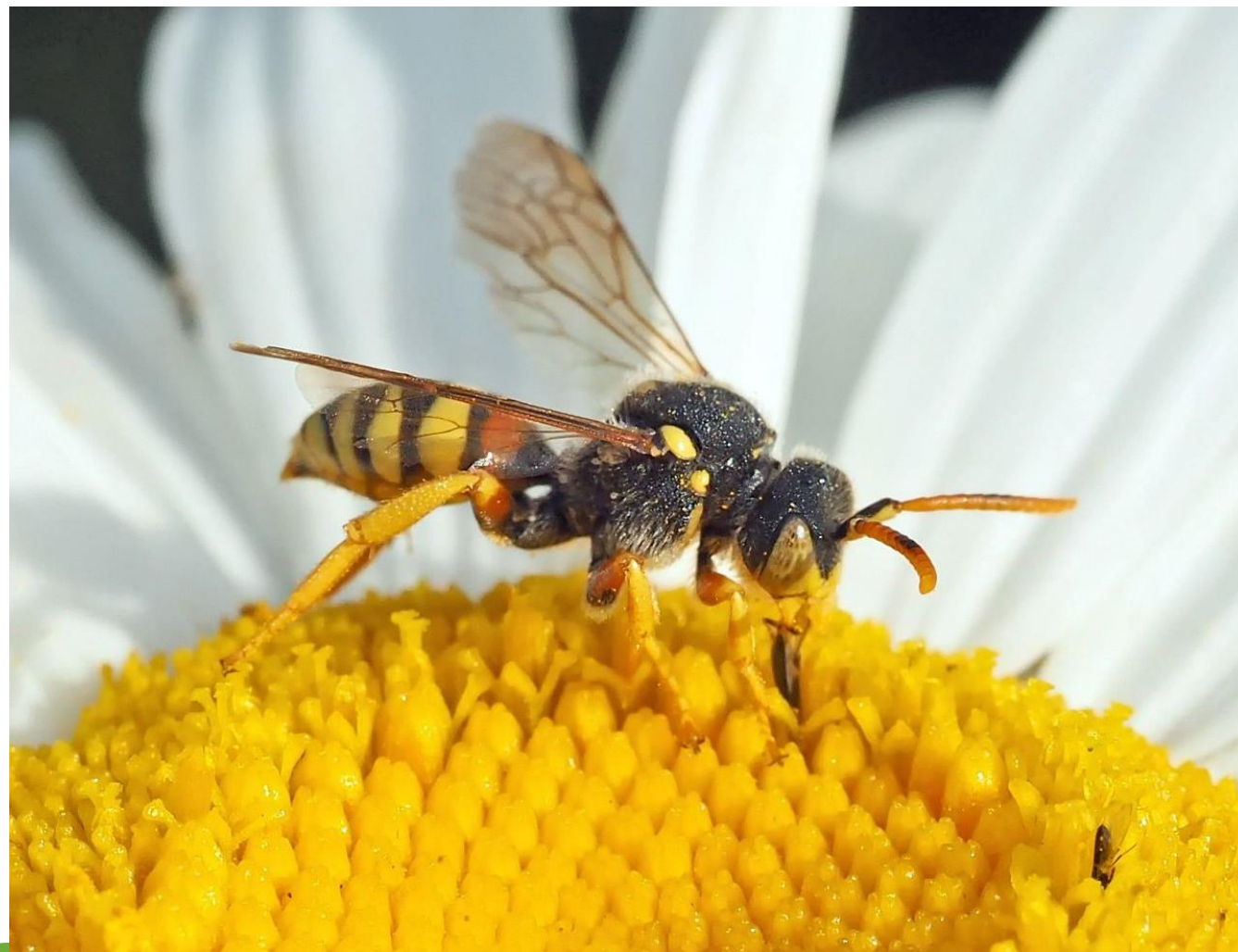
Abeilles cotonnières



(c) Jean-Marc Michalowski

Les abeilles sauvages , leur mode de vie

Le cleptoparasitisme



Les abeilles sauvages , leur mode de vie

Le lectisme

Monolectisme, Oligolectisme



Polylectisme





tbf .be

"Osmies Volantes Non Identifiées"


Accueillir les pollinisateurs sauvages au jardin, Comment ?




Accueillir les pollinisateurs sauvages au jardin, Comment ?


Défi 1 : Offrir le gîte...

Créez des abris à insectes

Avec des matériaux naturels, de récupération, bois brut, tiges creuses entre 8 et 10mm, orienté Sud-Est, murets de pierres non cimentées 

Bois traité chimiquement, avec beaucoup de tanin, grand hôtel à insectes, tiges creuses > 10mm 

Diversifiez les refuges

Tas de sable, de terre, de bois mort, de pierres... 



Accueillir les pollinisateurs sauvages au jardin, Comment ?

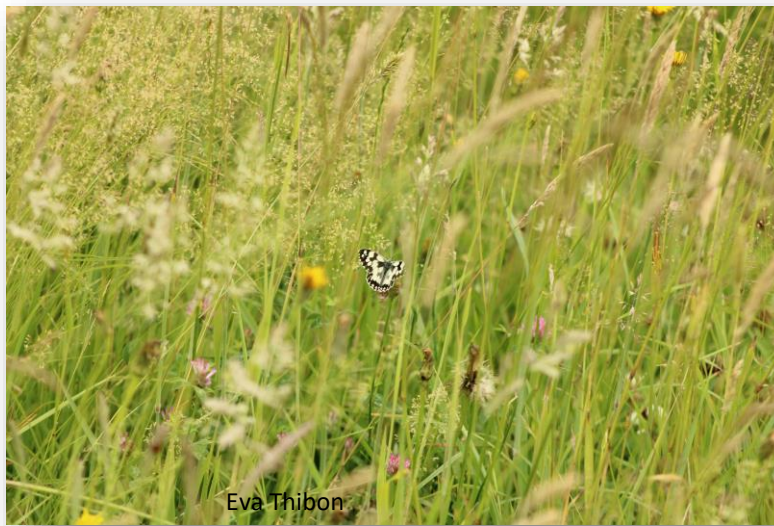
Défi 2 : Offrir le couvert...

Laissez fleurir vos espaces verts (haies, buissons, gazons) ✓

Installez une haie champêtre ✓

Plantez des fleurs nectarifères et pollinifères ✓

Créez une spirale aromatique ✓



Vidéo



Accueillir les pollinisateurs sauvages au jardin, Comment ?

Défi 3 : Adopter des bonnes pratiques dans son jardin

Aménagez un point d'eau ✓

Evitez les engrais et les pesticides chimiques ✗

Préférez l'entretien manuel à l'entretien mécanique ✓

Limitez la propagation d'espèces invasives ✗

Acceptez adventices (chardons, orties, fougères, ronces, lierre...) ✓

Laissez un espace sauvage dédié à la biodiversité

Tonte raisonnée et différenciée



Limitez les pollutions sonores et visuelles ✗

Plantez des espèces végétales locales ✓





Mon jardin qui bourdonne dans votre commune ! Devenez acteurs de la sauvegarde des pollinisateurs

20 candidatures



8 communes sélectionnées



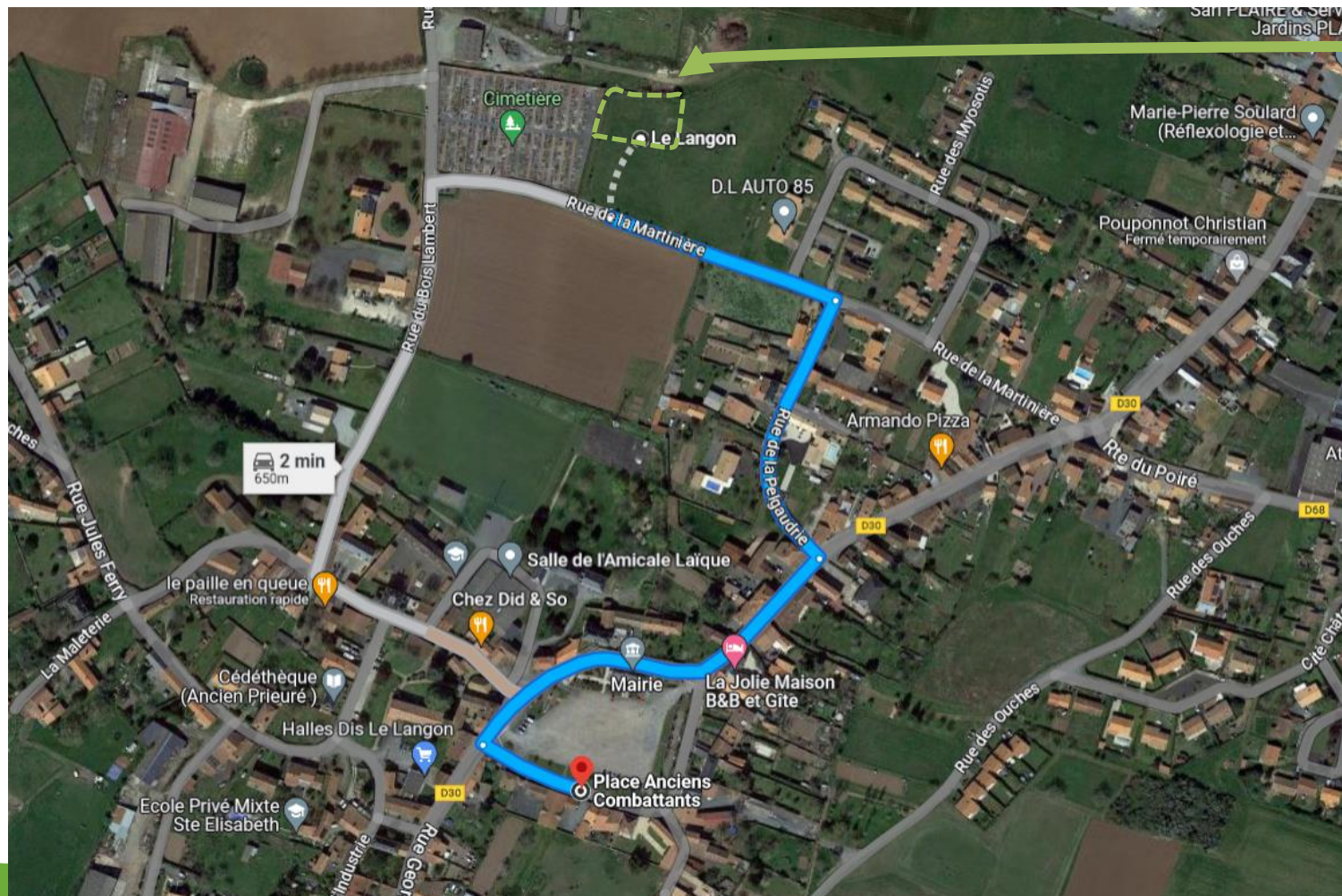
Votre commune !



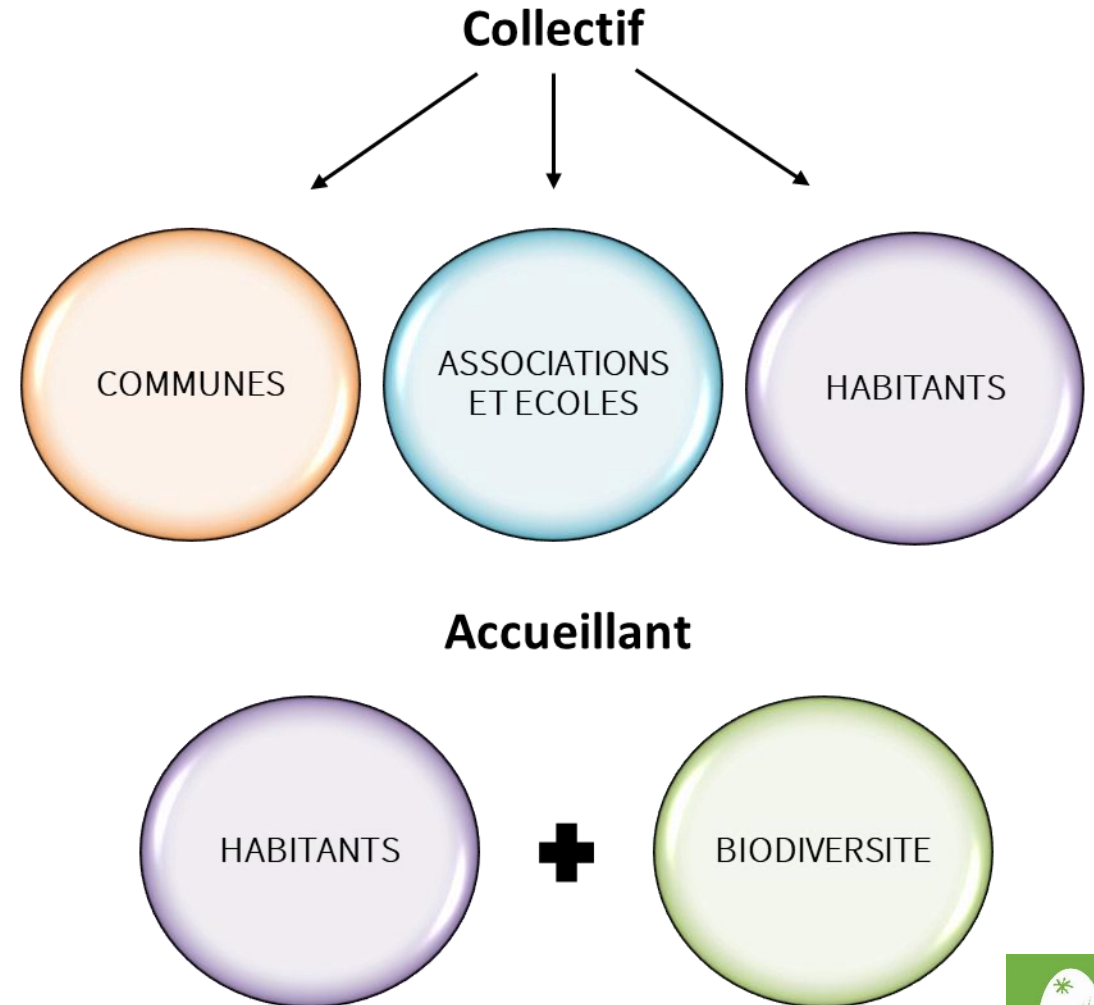
Mon jardin qui bourdonne dans votre commune !

Localisation du jardin

Taille : environ 500m²



Mon jardin qui bourdonne dans votre commune ! Et concrètement, un jardin qui bourdonne c'est quoi ?



Mon jardin qui bourdonne dans votre commune !

Les acteurs clés

Rôle:

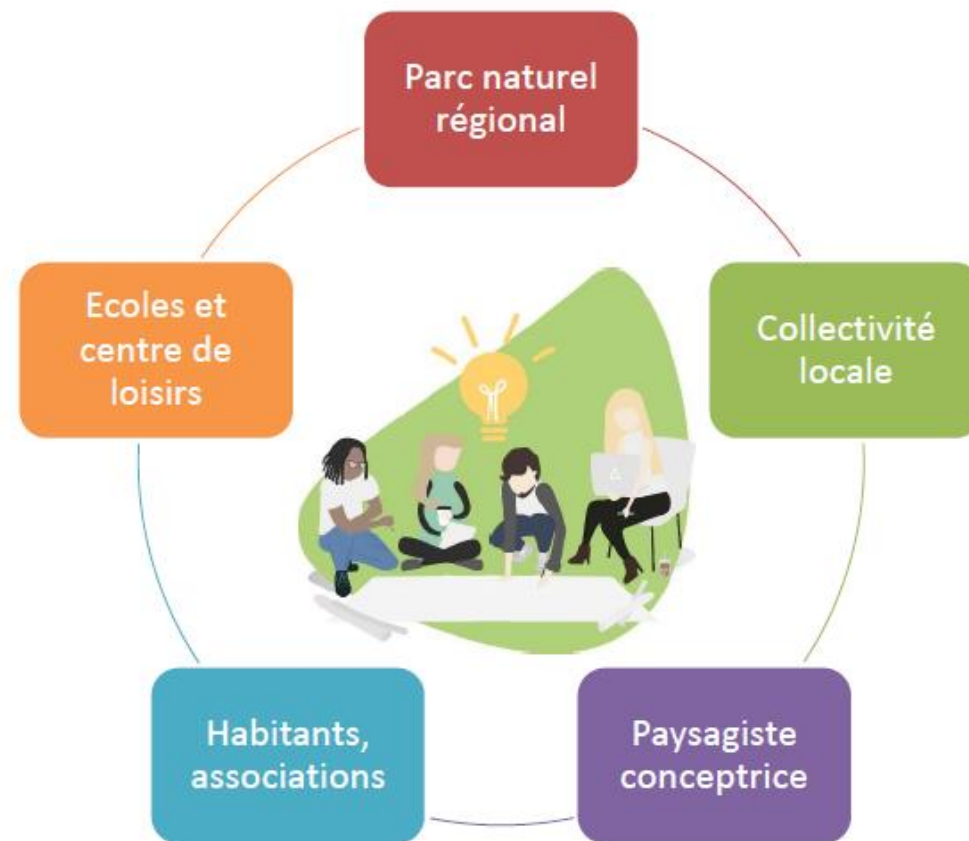
→ **PNR MP** : Accompagnement technique et financier (80%) + garant environnemental

→ **Paysagiste**: Assistance technique externe aménagements paysagers (conception plans, croquis)

→ **Collectivité**: Accompagnement financier de 20%. Participation + suivi et validation des aménagements du projet de jardin communal + assurer la gestion du site

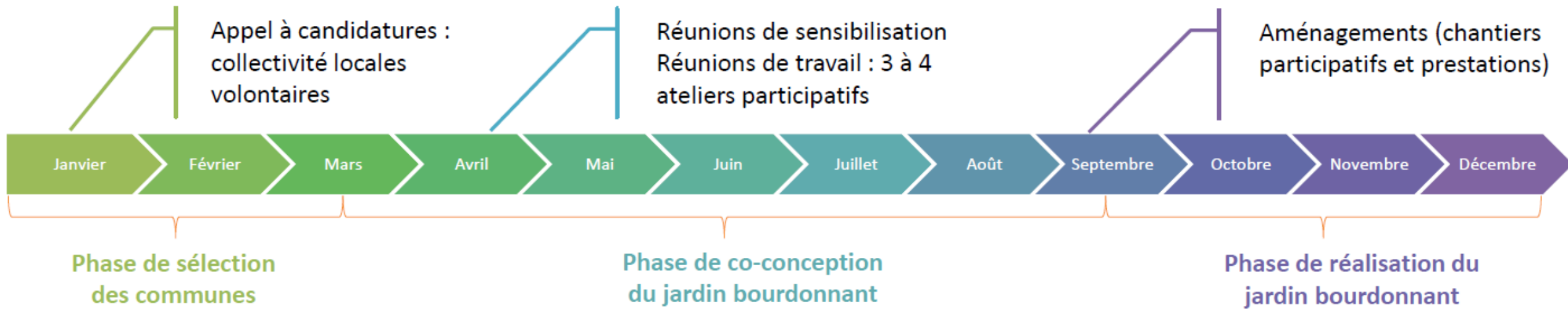
→ **Habitants et associations** : participation active aux réunions/ateliers pour la conception et la réalisation du jardin + faire vivre le jardin et participer à la gestion du site

→ **Ecoles et centres de loisirs** : participation aux activités ludiques en lien avec le jardin (chantiers de plantation, animation...)



Mon jardin qui bourdonne dans votre commune !

Et concrètement, comment cela se passe ?





Mon jardin qui bourdonne dans votre commune !

Save the date !

**1^{er} ATELIER DE TRAVAIL : Découverte du site
et des attentes**

**Le dimanche 04 juin –
10h/12H30**

**RDV sur le site du jardin : derrière le cimetière, rue
de la Martinière**





WILD BEES *Life*

Merci !



Contact :

Angèle Lorient Chargée de projet Life Wild bees

a.lorient@parc-marais-poitevin.fr

Elise Perrocheau Chargée de mission environnement et suivi des dossiers européens LIFE

e.perrocheau@parc-marais-poitevin.fr

Jordane Ancelin Paysagiste

j.ancelin@parc-marais-poitevin.fr